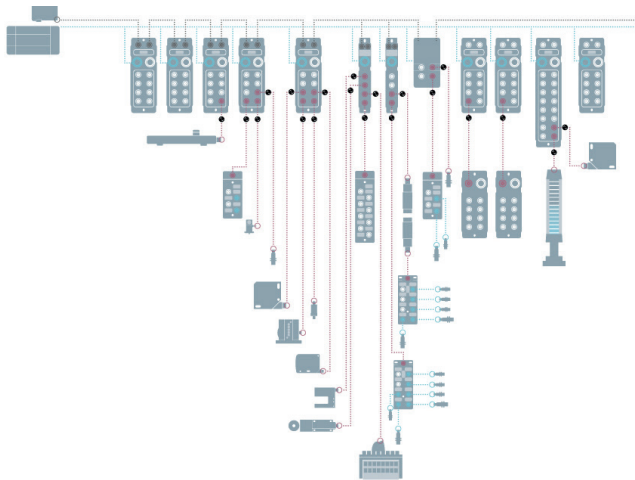


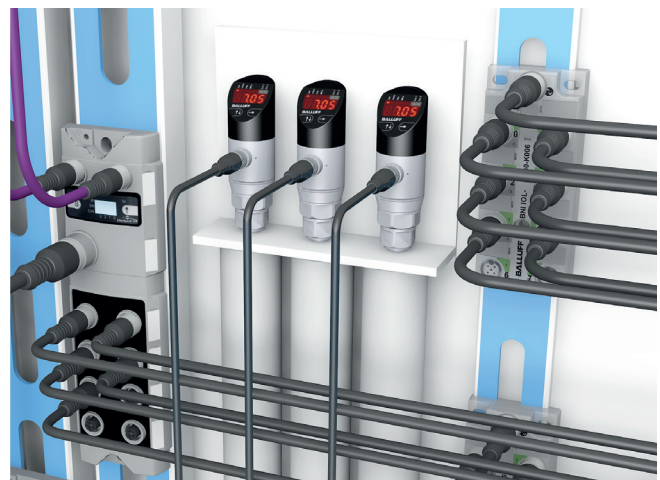
IO-Link – Connexion et interconnexion

COMMENT L'IO-LINK PERMET UNE CONNEXION ET UNE INTERCONNEXION INTELLIGENTES DANS UNE MACHINE

L'IO-Link permet la communication bidirectionnelle, du niveau commande à l'appareil de terrain (capteur, actionneur). Un unique module IO-Link Master permet de relier un grand nombre d'appareils IO-Link différents. Il est possible d'interconnecter plusieurs modules IO-Link Master via tous les bus de terrain courants.



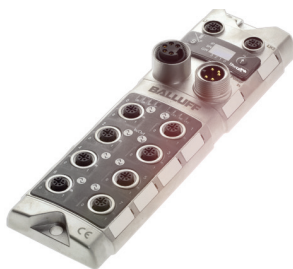
Interconnexion de l'API et de modules IO-Link Master (divers bus de terrain) et connexion avec les appareils de terrain IO-Link dans une machine



Connexion d'un module IO-Link Master avec des répartiteurs de capteurs / actionneurs IO-Link et des capteurs de pression IO-Link

Le transport des signaux à l'intérieur d'une machine (entre les capteurs / actionneurs et l'API) ou également à l'échelle de l'installation (entre les API) s'effectue via des bus de terrain. Cela permet entre autres une communication sur de grandes distances.

Au fil du temps, un grand nombre de bus de terrain différents se sont établis dans l'industrie. Étant donné que l'IO-Link est indépendante du bus de terrain, le niveau des appareils reste inchangé avec l'IO-Link – quel que soit le bus de terrain que vous utilisez.



Module IO-Link Master en métal pour une utilisation décentralisée



Câble de bus de terrain pour l'interconnexion du module IO-Link Master avec l'API ou d'autres utilisateurs du bus de terrain



Détecteur de couleur intelligent, compatible IO-Link



Câble de capteur trifilaire pour le raccordement de capteurs IO-Link

Le **module IO-Link Master** est disponible pour tous les bus de terrain courants. Il dispose d'une entrée et d'une sortie courant, ainsi que d'une entrée et d'une sortie bus de terrain. De plus, en fonction du domaine d'application, différents nombres de ports sont à votre disposition.

Les **câbles de bus de terrain** pour tous les bus de terrain courants permettent l'interconnexion du module IO-Link Master avec l'API et les autres utilisateurs du bus de terrain.

Vous pouvez apprendre, paramétrer et diagnostiquer le **détecteur de couleur intelligent** via l'interface IO-Link.

Le **câble de capteur trifilaire** vous permet de raccorder et d'échanger simplement des appareils IO-Link.